

#AilenizinSigortacısı



GRUP TAMAMLAYICI SAĞLIK SİGORTASI

KURUMSAL SUNUMU



GENÇ SİGORTA



TAMAMLAYICI
SAĞLIK

Grup Tamamlayıcı Saęlık Sigortası Nedir?

Grup Tamamlayıcı Saęlık Sigortası; bir işletme içindeki tüm çalışanların saęlık sorunlarına karşı korunmasını hedefleyen bir sigorta türüdür.



İşletme ve kobilerin yaptırabileceęi bu sigorta; çalışanlarının saęlık problemlerinde özel hastanelerde alacağı ayakta ve yatarak tedavi hizmetlerine ait masrafları karşılayarak, mevcut saęlık sigortasının (SGK) eksik kalan noktalarını tamamlamakta ve hem işletmelere hem de çalışanlara pek çok avantaj sunmaktadır.

Grup TSS Hangi Teminatları Sunar?

Bireysel sigortada olduğu gibi kurumsal sigortada da yatarak ve ayakta tedavi teminatı olmak üzere iki ana teminat bulunmaktadır. Bunun yanı sıra ek prim ücretleriyle ekleyebileceğiniz veya sigorta şirketlerinin ücretsiz olarak sunduğu ek teminatlardan da faydalanabilirsiniz.

Sigorta poliçesi başladığı andan itibaren, SGK anlaşmalı özel hastanelerde ayakta ve yatarak tedavi hizmetleri teminatlar kapsamında %100 karşılanmakta; ayakta tedavili her bir işlemde yalnızca 15/20 TL katılım payını ödeyerek sağlık hizmeti alınabilmektedir.

**Bu sigorta teminatları, Özel ve Sağlık Sigortası Genel Şartları dahilinde güvence sunmaktadır.*



Yatarak Tedavi Teminatı



Kaza, acil hastalık veya cerrahi operasyonlara baęlı olarak hastanede yatış gerektiren durumlar bu teminat kapsamında karşılanmaktadır.

- Cerrahi-dahili operasyonlar,
- Yoęun bakım,
- Kemoterapi,
- Radyoterapi,
- Diyaliz,
- Ameliyathane,
- Kara ambulansı ve
- Küçük müdahale masrafları

bu teminat ile güvence altındadır. Pek çok sigorta şirketinde yatarak tedavi teminatı limitsiz ve %100 karşılanmaktadır.

Ayakta Tedavi Teminatı

Bu teminat yalnızca yatarak tedavi teminatı bulunduğunda poliçeye eklenebilmektedir. Yalnızca ayakta tedavi teminatı sunulmamaktadır.

Bu teminat kapsamında, poliçe başlangıç tarihinden itibaren oluşacak;

- Doktor muayene,
- tahlil ve röntgen
- laboratuvar hizmetleri,
- ileri tanı yöntemleri ve
- fizik tedavi masrafları karşılanmaktadır.



Ek Teminatlar

Bu teminatlardan bazıları, sigorta şirketleri tarafından yüksek standartta hizmet alınması için yılda 1 kez ücretsiz olan; bazıları ise ek prim ücretleri ile poliçeye dahil edilebilen teminatlardır:



**7/24 Ücretsiz Online
Sağlık Danışma**



**Ücretsiz Kara
Ambulansı**



Göz Muayene



Diş Bakım Paketi



Evde Bakım



Psikolojik Destek



Diyetisyen Hizmeti

İşletmeler için;

- ✓ Çalışanların daha hızlı sağlık hizmeti alması nedeniyle, zaman kayıplarının önüne geçer.
- ✓ İhtiyaçlara yönelik teminat seçenekleriyle, diğer sağlık sigortalarına göre düşük maliyetli güvenceler sunar.
- ✓ Çalışanlar için güvenilir ve tercih edilir bir iş ortamı sunar; bu sayede personelin iş yerine olan bağlılığı ve verimi artar.
- ✓ Firma çalışanları arasında sağladığı eşitlik ile huzurlu bir iş ortamı oluşturur. Yüksek prestij sunar.
- ✓ Vergi indirimi ile firma bütçesine katkıda bulunur.

Grup Tamamlayıcı Sağlık Sigortasının Sunduğu Avantajlar Nedir?



Çalışanlar için;

- ✓ Alınan hızlı tedavi ile zamandan tasarruf sağlanırken çalışanın sağlığı da güvence altına alınmış olur.
- ✓ Aile fertlerini de poliçeye dahil ederek, ailece yüksek standartta hizmet alınmasına destek olur.
- ✓ Ana teminatların yanı sıra fizik tedavi, diş bakım ve 7/24 online sağlık danışmanlığı gibi ek teminat fırsatları sunar.

- ✓ Mevcut sigortanın (SGK) özel hastanelerde yetersiz kaldığı masrafları karşılar.
- ✓ Kaliteli ve kapsamlı bir sağlık hizmeti alınmasını sağlar.



Kimler Yararlanabilir?

01

Türkiye sınırları
içerisinde yaşayan



02

SGK güvencesine
sahip 0-64 yaş
arası herkes



03

Ülke vatandaşı veya
Genel Sağlık Sigortası
haklarına sahip
yabancı uyruklu





- İşletmelerin bu poliçeye sahip olmaları için sigortalananak kişi sayısı en az 10 kişi olmalıdır.
- Yalnızca çalışanlar değil; talep edilmesi durumunda personellerin eş, çocuk gibi aile fertleri de poliçeye dahil edilerek Grup Tamamlayıcı Sağlık Sigortası imkanlarından faydalanabilmektedir.
- Sigorta poliçesini yaptıracak kişi işletme sahibi olsa da prim ödemelerini kimin gerçekleştireceği işverenin tercihine bağlıdır.
- Sigortalananak bireylerin risk ortalaması alındıktan ve teminat seçimi yapıldıktan sonra belirlenen sigorta priminin tüm ödemesini işletme sahibi üstlenebilir.
- Yanı sıra iş veren ve çalışanlar prim konusunda mutabık kaldığı takdirde, ödemeyi birlikte yapmaları da mümkündür.
- Üstelik kişi sayısı arttığında grup indirimi de elde edilebilmektedir.

Nerelerde Geçerlidir?

Grup Tamamlayıcı Sağlık Sigortası SGK ile anlaşmalı sağlık kuruluşlarında geçerli olup; teminat kapsamı içinde bulunan hastalıklarda, katılım payı dışında ücret ödemedi hizmet alınabilmektedir. Anlaşmasız hastaneler ve anlaşması bulunsa da SGK'dan provizyon alınmadan yapılan sağlık harcamaları, sigorta şirketi tarafından karşılanmamaktadır.

Sigortalı bireyler hastaneye gitmeden önce;

- SGK anlaşmasını kontrol etmeli ve
- Hizmet almadan önce hem SGK Medula'dan hem de sigorta şirketinden provizyon onayı almalıdır.

SGK ile Anlaşmalı

Özel Doktor Kliniği



SGK ile Anlaşmalı

Özel hastane



SGK ile Anlaşmalı

Özel Sağlık Kuruluşu



Grup Tss'de Kapsam Dışı Haller Nedir?

Grup Tamamlayıcı Sağlık Sigortası'nın kapsamı dışında kalan hollere ait masraflar sigorta şirketi tarafından karşılanmaz. Kapsam dışı halleri aşağıdaki gibi sıralamak mümkündür:

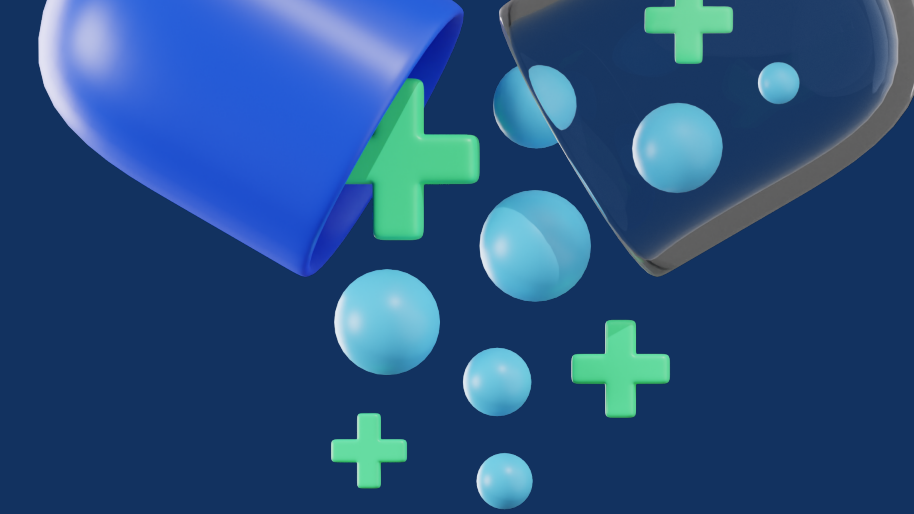
- ✗ Gerekli sürücü belgesi olmadan yaşanan trafik kazaları
- ✗ Eskiye dayalı teşhisi konmuş veya kronik devam eden hastalıklar
- ✗ SGK anlaşması bulunmayan hastanelerde veya provizyon onayı olmadan alınan sağlık hizmetleri
- ✗ Göz hastalıklarına bağlı gözlük, cam, çerçeve veya lens gibi gereçler
- ✗ Teminat kapsamında sayılmayan hastalıklar
- ✗ Esrar ya da eroin gibi uyuşturucu maddelerin kullanımı ve kullanımlardan doğan sağlık sorunları
- ✗ Sigortalının intihara teşebbüs etmesi sebebiyle oluşabilecek hastalık ya da yaralanma halleri

Aksine bir sözleşme bulunmuyorsa aşağıdaki haller sebebiyle sigortalının yaralanma ve/veya hastalanması da sigorta teminatının dışında yer alır:

- Deprem, yanardağ patlaması, yer kayması ya da sel gibi doğal afetler neticesinde oluşan yaralanmalar
- Kanunlarda belirtilen terör eylemleri vb. gibi olayları önlemek ya da etkilerini azaltmak adına yetkili organlar tarafından gerçekleştirilen müdahaleler



#AilenizinSigortacısı



TEŞEKKÜRLER



GENÇ SİGORTA



TAMAMLAYICI
SAĞLIK

Genç Sigorta ve Reasürans Brokerliği A.Ş.
Bağdat Cad. No: 296 / 9-10 Caddebostan, Kadıköy – İstanbul

(0216) 411 95 17 | info@gencsigorta.com
www.gencsigorta.com | www.tamamlayicisaglik.com